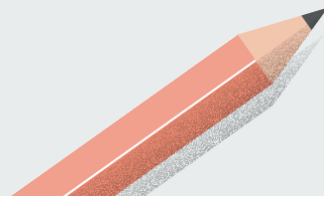


Liste de vérification pour l'inspection d'un véhicule récréatif usagé



Vérifiez la présence, la capacité, l'âge ou le fonctionnement des composantes suivantes et indiquez votre évaluation sur 10, afin de pouvoir comparer différents véhicules entre eux pour faire le bon choix!

1. Description du véhicule récréatif

Marque _____

Modèle _____

Année _____

Numéro d'identification du véhicule _____

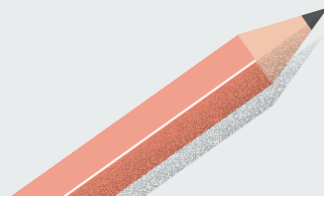
Prénom et nom du vendeur _____

Coordonnées du vendeur _____

2. Composantes intérieures à vérifier et évaluer

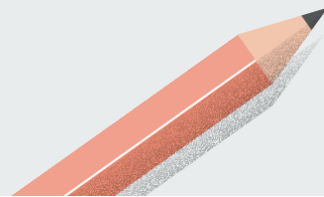
	Pointage	Détails
Chauffage et climatisation Fournaise, thermostat, climatiseur, ventilateur, etc.	___/10	_____
Communications Télévision, téléphone, Internet, etc.	___/10	_____
Confort et rangement Matelas, placard, propreté, rideau d'intimité, etc.	___/10	_____

Liste de vérification pour l'inspection d'un véhicule récréatif usagé



	Pointage	Détails
Eau		
Signes de fuites d'eau actuelles ou précédentes (ex. : plafond et murs déformés, plancher mou).	___/10	_____
Chauffe-eau (capacité, âge), réservoirs de rétention et soupapes d'admission	___/10	_____
Équipements de cuisine		
Micro-ondes, four, poêle, réfrigérateur, etc.	___/10	_____
Électricité et éclairage		
Lampes, lumières, prises électriques, etc.	___/10	_____
Fenêtres et moustiquaires		
État, ouverture facile, etc.	___/10	_____
Freins	___/10	_____
Manuels et garanties		
Manuel du VR et documents des équipements encore sous garantie	___/10	_____
Moisissure		
Signes de moisissure sur les murs, les coins des plafonds et des planchers et sur le calfeutrage dans la salle de bain	___/10	_____
Moteur	___/10	_____
Salle de bain		
Toilette, douche, ventilateur d'extraction, etc.	___/10	_____

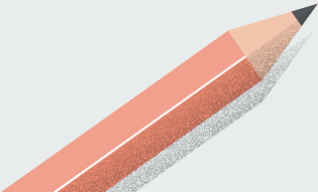
Liste de vérification pour l'inspection d'un véhicule récréatif usagé



3. Composantes extérieures à vérifier et évaluer

	Pointage	Détails
Batterie		
Âge	___/10	_____
Électricité et éclairage		
Feux de signalisation, etc.	___/10	_____
Murs extérieurs		
Qualité d'application des scellants	___/10	_____
État général : délamination (murs en fibres de verre) ou trous causés par l'oxydation (murs en aluminium)	___/10	_____
Solidité des murs (donner une impulsion aux murs).	___/10	_____
Pneus		
Âge	___/10	_____
Portes et serrures	___/10	_____
Propane		
Réservoirs de propane	___/10	_____
Date d'expiration	___/10	_____
Revêtement et compartiments extérieurs		
Panneaux extérieurs : corrosion, rouille, bosses, etc. (ouvrir les panneaux)	___/10	_____
Ouverture facile de l'auvent	___/10	_____
Échelle arrière	___/10	_____
Toit		
Présence de fissures (toits en caoutchouc) ou rouille (toits métalliques)	___/10	_____
Qualité d'application des scellants	___/10	_____

Liste de vérification pour l'inspection d'un véhicule récréatif usagé



4. Notes additionnelles
